

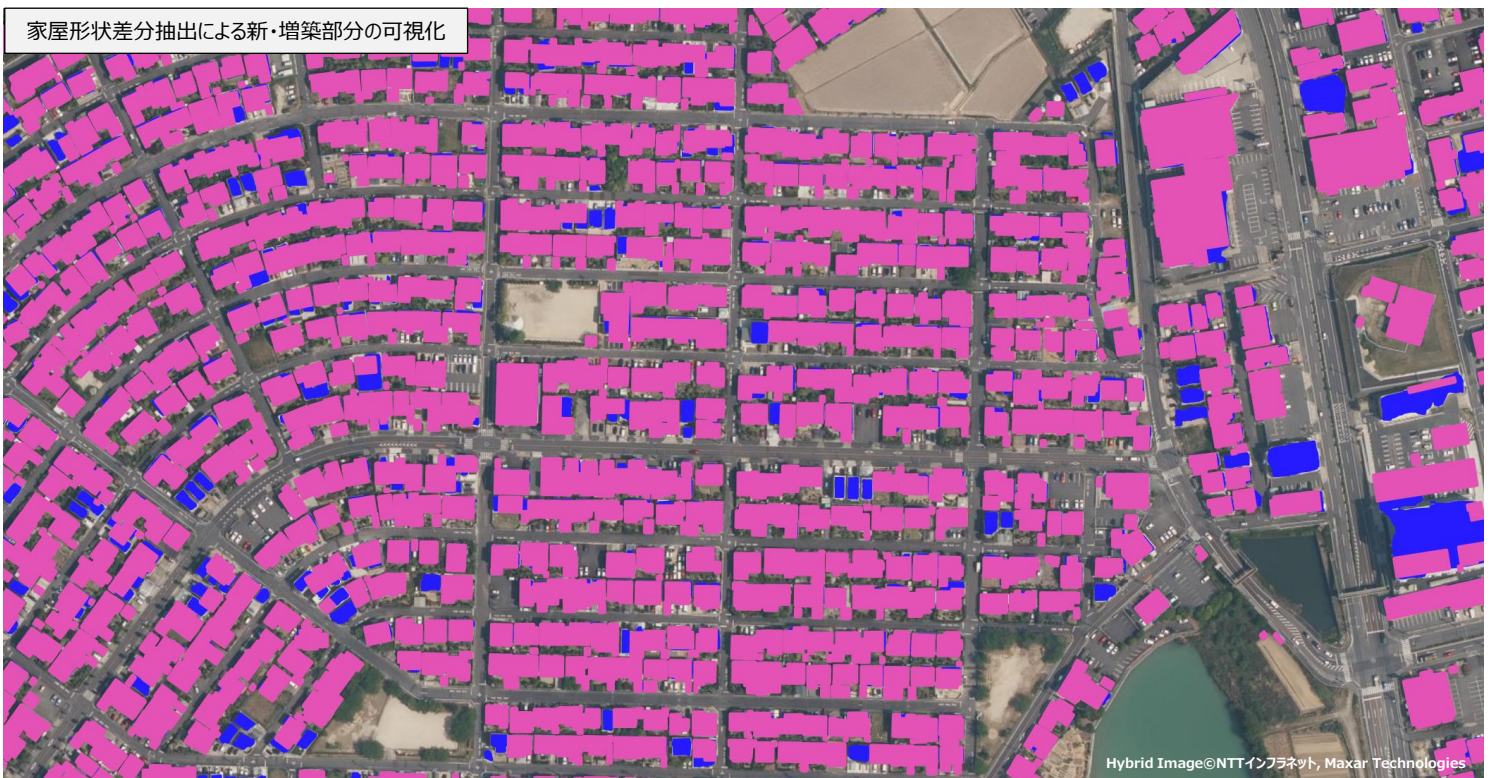
画像認識AIを用いた衛星画像・空中写真画像の家屋異動判読調査

地方自治体に於いて、これまで目視で行ってきた固定資産管理業務のうち家屋異動判読調査を画像認識AIで自動化を図ることが可能です。例えば家屋管理図などを比較対象として、新規に撮影した衛星画像や空中写真画像から画像認識AIを用いて家屋の外形データを抽出し（画像上）差分をとれば、これが新增築データ（画像下の青色部分）になります。逆にAI判読結果を比較対象とした家屋管理図との差分が滅失データになります。

画像認識AIによって抽出された家屋形状



家屋形状差分抽出による新・増築部分の可視化



**LET'S CREATE A MAP WITH AI-DETECTED
GEOGRAPHIC FEATURES!**

株式会社オービタルネット

〒460-0011 名古屋市中区大須四丁目13番46号
ウストリアビル401号室

<https://www.orbitalnet.jp>

info@orbitalnet.jp